

## ПАМЯТКА

### о правилах безопасного поведения детей на объектах железнодорожного транспорта

#### 1. Общие требования безопасности:

- железная дорога является зоной повышенной опасности;
- бесцельное пребывание детей на ней и несоблюдение правил безопасного поведения нередко заканчивается трагически;
- движение по железнодорожным путям запрещено, даже при отсутствии на них подвижных составов;
- при движении вдоль железнодорожного пути не подходите ближе 5 метров к крайнему рельсу;
- на электрифицированных участках железной дороги не поднимайтесь на электрические опоры, не прикасайтесь к лежащим на земле электропроводам, не влезайте на вагоны, цистерны и другие железнодорожные объекты в целях предотвращения контакта с проводами высокого напряжения;
- не цепляйтесь за движущийся железнодорожный состав, маневренные тепловозы и другие подвижные



составы.

#### 2. Требования безопасности при переходе железнодорожных путей:

- переходите железнодорожные пути только в установленных местах, пользуйтесь при этом пешеходными мостками, тоннелями, переходами, а там где их нет;
- по настилам и в местах, где установлены указатели «Переход через пути»;
- перед переходом путей по пешеходному настилу необходимо убедиться в отсутствии движущегося подвижного состава. При приближении поезда, локомотива или вагонов остановитесь, пропустите их и, убедившись в отсутствии движущегося подвижного состава по соседним путям, продолжайте переход;
- при переходе через железнодорожные пути не подлезайте под вагоны и не перелезайте через автосцепки;

- подходя к железнодорожному переезду, внимательно следите за световой и звуковой сигнализацией, а также за положением шлагбаума. Переходите через пути при открытом шлагбауме, а при его отсутствии,



**Плеер и железная дорога - несовместимы!**

когда нет близко идущего подвижного состава.

**3. Требования безопасности при ожидании поезда:**

- при ожидании поезда не устраивайте на платформе подвижные игры;
- не бегите по платформе рядом с вагоном прибывающего (уходящего) поезда;
- не стойте ближе 2-х метров от края платформы во время прохождения поезда без остановки.

**4. Требования безопасности при посадке в вагон и выходе из него:**

- подходите непосредственно к вагону только после полной остановки поезда;
- посадку в вагон и выход из него производите только со стороны перрона или посадочной платформы;
- будьте внимательны - не оступитесь и не попадите в промежуток между посадочной площадкой вагона и платформой.

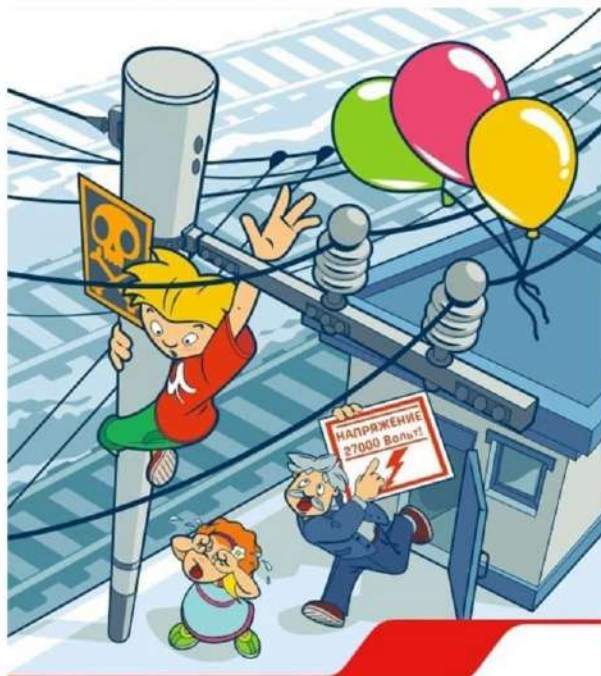


**Платформа – не место для игр!**

-

5. **Требования безопасности при движении поезда:**

- не открывайте на ходу поезда наружные двери тамбуров;
- не стойте на подножках в переходных площадках вагонов;
- не высовывайтесь на ходу из окон вагонов;
- не выходите из вагона при остановке поезда на перегоне.



**Приближаться к проводам меньше чем на 2 метра – смертельно опасно!**

6. **Требования безопасности при экстренной эвакуации из вагона:**

- в случае экстренной эвакуации из вагона старайтесь сохранять спокойствие;
- берите с собой только самое необходимое;
- окажите помощь при эвакуации пассажирам с детьми, престарелым и инвалидам;
- при выходе через боковые двери и аварийные выходы будьте внимательны, чтобы не попасть под встречный поезд.



**БУДЬТЕ ОСТОРОЖНЫ!!!**